

Pumpenträgerfüße Baureihe PTFL / PTFS

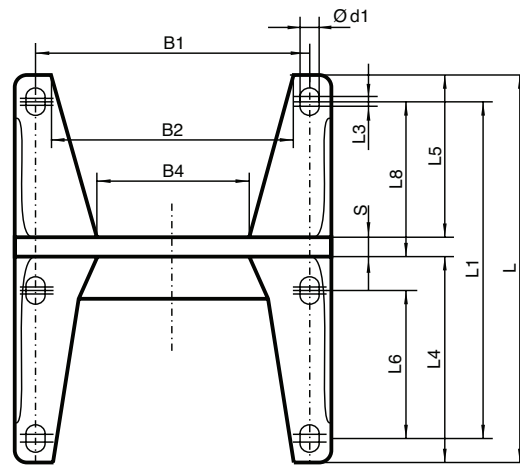
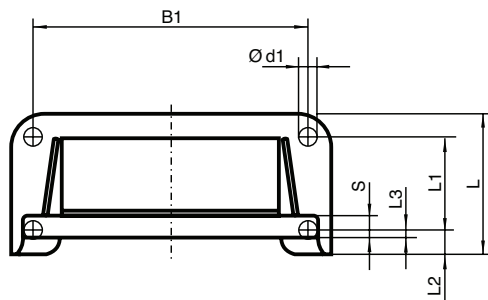
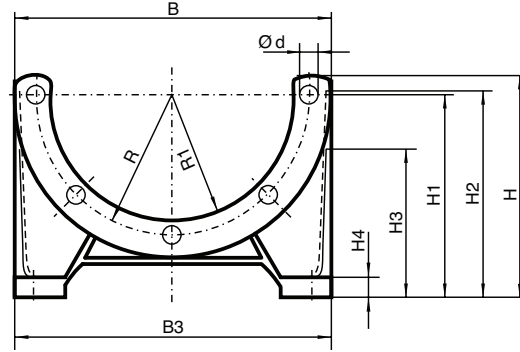
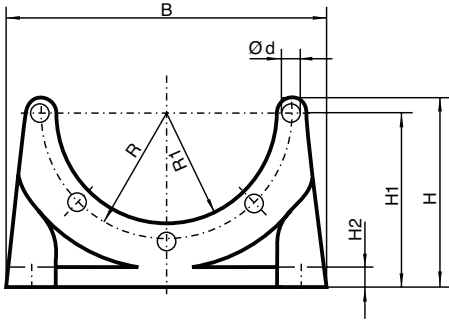
nach VDMA 24 561, für Motorbauform IM B5

Footbracket series PTFL / PTFS

acc. to VDMA 24 561 for bellhousings, motor type IM B5

PTFL Leichte Baureihe PTFL Light version

PTFS Schwere Baureihe PTFS Heavy duty version



Typ Type	B	B1	B2	B3	B4	L	L1	L2	L3	L4	L5	L6	H	H1	H2	H3	H4	R	R1	S	d	d1	L	L8
PTFL 160	160	140	-	-	-	80	50	15	7	-	-	-	108	100	10	-	-	65	55	12	9	9	-	-
PTFL 200	210	180	-	-	-	90	60	15	4	-	-	-	122	112	12	-	-	82.5	72.5	14	11	11	-	-
PTFL 250	250	220	-	-	-	110	60	25	21	-	-	-	145	132	15	-	-	107.5	95	19	14	14	-	-
PTFL 300	290	260	-	-	-	120	80	24	20	-	-	-	172	160	20	-	-	132.5	117	18	14	14	-	-
PTFS 250	250	215	193	250	162	260	185	-	10	147.5	67.5	110	167	155	155	120	15	107.5	95.15	15	14	14	15	60
PTFS 300	300	265	243	300	207	270	225	-	10	172	80	130	197	185	185	145	18	132.5	117.25	18	14	14	20	75
PTFS 350	350	300	260	350	210	305	265	-	12	195	92	150	255	235	235	184	18	150	130	18	18	18	25	90
PTFS 400	400	350	320	400	260	350	300	-	12	225	105	-	277	260	232	220	20	175	151	20	18	18	-	100
PTFS 450	450	400	364	450	317	385	335	-	12	250	113	-	312	295	272	238	20	200	176	22	18	18	-	110
PTFS 550	550	500	454	550	401	465	415	-	12	300	140	-	365	350	335	285	25	250	226	25	18	18	-	140
PTFS 660	660	600	550	660	486	555	495	-	18	360	165	-	400	380	360	308	30	300	276	30	22	22	-	165

PTFS 800 auf Anfrage.
Bitte beachten Sie unsere Montageanleitung. Der Pumpenträger muss mit sämtlichen Befestigungsbohrungen des Fußflansches verschraubt werden, um die volle Belastbarkeit des PTFL/PTFS zu gewährleisten!

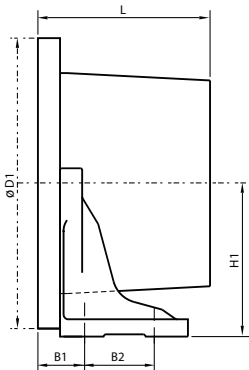
PTFS 800 on request.
Please note our assembly instruction. The bellhousing must be assembled with all mounting holes of the foot bracket, to ensure the maximum loading capacity of the PTFL/PTFS!

Vorteile bei Montage mit Fußflansch Advantages of footbracket assembly

1. Reduzierung der Motor-Lagerhaltung auf IM B5/V
2. Einfacher Austausch des E-Motors.
3. Aufbau von Pumpe und Verrohrung auch ohne Motor möglich.
4. Die bei Fußmotoren teilweise notwendige Unterfütterung entfällt.

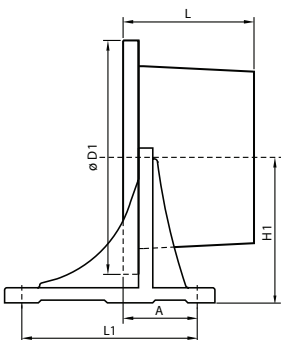
1. Storage reduction to electric-motors, frame IM B5/V1 (without feet).
2. Simple exchange of the electric-motor.
3. Assembly of pump and pipes without electric-motors possible.
4. No shimming of motor-feet.

Leichte Baureihe PTFL Light version PTFL



E-Motor Baugröße Frame Size	Fußflansch Footflange	Flansch Flange				
		Ø D1	B7	B2	H1	L
71	PTFL 160	160	20	50	100	siehe Pumpen- träger Maßblatt see bellhousing diagram
80	PTFL 200	200	20	60	112	
90 S+L						
100 L	PTFL 250	250	40	60	132	
112 M						
132 S+M	PTFL 300	300	40	80	160	

Schwere Baureihe PTFS Heavy duty version PTFS



E-Motor Baugröße Frame Size	Fußflansch Footflange	Flansch Flange				
		Ø D1	A	L7	H1	L
100 L	PTFS 250	250	79	185	155	siehe Pumpen- träger Maßblatt see bellhousing diagram
112 M						
132 S+M	PTFS 300	300	95	225	185	
160 M	PTFS 350	350	116	265	235	
180 L						
200 L	PTFS 400	400	126	300	260	
225 S+M	PTFS 450	450	136	335	295	
250 M	PTFS 550	550	166	415	350	
280 S+M						
315 S+M+L	PTFS 660	660	197	495	380	

Das R+L HYDRAULICS-Konzept starr, gedämpft, gekühlt

Identische Einbaumaße L, B1, B2, H1 bei Verwendung der Fußflansch- Baureihe PTFL.

R+L HYDRAULICS – the general solution concept rigid, dampened, cooled

Identical dimensions L, B1, B2, H1 in case of using footbrackets series PTFL.

